



LES CARTES DE LA PERMAFORMATION

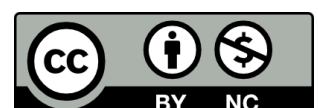
J'ai imaginé ces cartes suite à la rédaction des posts LinkedIn sur la **permaculture appliquée à la formation**.

Je voulais pouvoir garder sous les yeux les principes de la « permaformation » lors de la création des formations.

Si cela vous intéresse, je vous invite à les télécharger et à les utiliser pour concevoir vos formations.

Ces cartes sont partagées sous **licence creative commons/BY-NC** :

- BY : elles peuvent être partagées en citant le nom de l'auteurice (Mélina Dupont)
- NC : elles ne peuvent pas être vendues ou utilisées dans un cadre commercial



La permaculture de la formation

Observer & interagir

BESOINS



Credits : Illustrations by Storyset

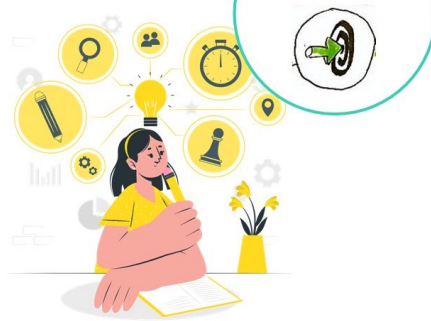
L'importance de co-créer la formation

Observer le territoire de la formation et les interactions permet d'aligner la formation sur le fonctionnement du formateur et des apprenants.

- Est-ce que je connais bien les apprenants ? Comment apprennent-ils ? Pourquoi apprennent-ils ? Quels sont leurs motivations et leurs blocages ?
- Quelles sont les préférences et les contraintes du formateur ?
- Quel est l'environnement technologique des différents acteurs ?

La permaculture de la formation

De l'ensemble vers le détail



Credits : Illustrations by Storyset

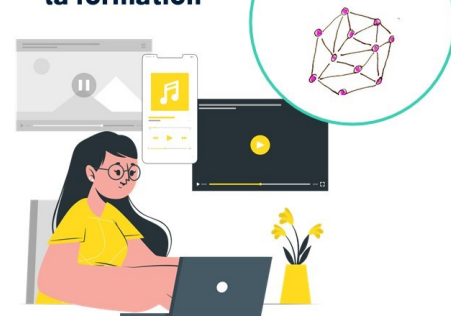
Avoir la vision d'ensemble de la formation

Partir de la vision d'ensemble de la formation et y revenir régulièrement permet de garder le cap sur les objectifs pédagogiques.

- Est-ce que les objectifs pédagogiques ont été définis correctement ?
- Est-ce que les indicateurs de performance de la formation ont été clairement établis ?
- Est-ce que la formation est équilibrée :
 - ⇒ Dans le temps : Avant - Pendant - Après ?
 - ⇒ Dans les modalités : Contenu - Accompagnement - Communauté ?

La permaculture de la formation

Favoriser la diversité



Credits : Illustrations by Storyset

Diversifier pour augmenter l'impact de ta formation

Hybrider sa formation permet à chaque apprenant de s'y retrouver.

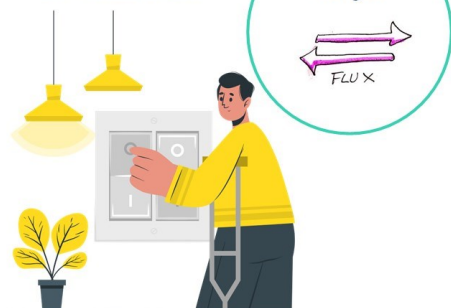
On peut agir sur plusieurs axes :

- ⇒ Le temps : synchrone ou asynchrone
- ⇒ L'espace : présentiel ou distanciel
- ⇒ Les médias : écrit, audio, vidéo, exercices interactifs
- ⇒ Les couleurs du DISC : la mise en action (D), le travail collaboratif (I), l'exposition de la théorie (C), la présentation de méthodes (S)
- ⇒ Les modalités : le contenu, l'accompagnement, la communauté

La permaculture de la formation

Gérer les énergies

FLUX



Credits : Illustrations by Storyset

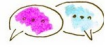
Comment mettre l'énergie au bon endroit ?

Trouver une organisation de la formation adaptée permet de ne pas épuiser le formateur et les apprenants.

- Est-ce que la valeur ajoutée du formateur est mise au bon endroit : là où il a le plus de valeur ajoutée ? Avant, pendant et après la formation ?
- Est-ce que l'énergie des apprenants est préservée ?
- La formation est-elle trop courte ? Trop longue ?
- Ai-je dessiné la Learning Journey Map pour vérifier le rythme, la flexibilité, les pauses, l'intensité, les rebondissements ?

La permaculture de la formation

Utiliser les bordures



Credits : Illustrations by Storyset

Poser le cadre et favoriser les échanges

Tant les bordures extérieures (le cadre) que les bordures intérieures (l'intersection entre les éléments) permettent d'enrichir la formation.

Le cadre extérieur :

- Le périmètre de la formation est-il bien défini ? (Dates ? Contenu ?)
- Une charte a-t-elle été mise en place pour la communauté ?
- Quelles sont les limites des apprenants ? (Matériel, émotionnel)

Les intersections :

- Y a-t-il des interactions possibles entre les apprenants (social learning) ? Entre les anciens apprenants et la nouvelle promotion ?
- Comment rendre la formation unique ?

La permaculture de la formation

Lentement, à petite échelle



Credits : Illustrations by Storyset

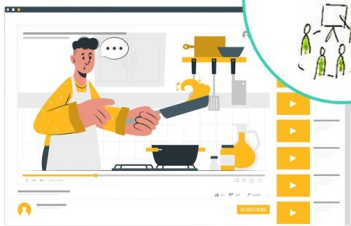
Avancer étape par étape

La durabilité de la formation dépend fortement de la capacité d'avancer étape par étape pour grandir de manière organique.

- Puis-je partir des modalités bien maîtrisées par le formateur avant d'augmenter la complexité technique du parcours ?
- Est-ce que la progression de l'apprentissage se fait bien sous forme d'un « escalier pédagogique » ?
- Comment puis-je prototyper et tester avec les apprenants avant d'avoir la formation complète ? (Pré-lancement? Test d'un module ? Test du parcours...)

La permaculture de la formation

Lancer une production



Credits : Illustrations by Storyset

Lancer ta formation avant d'être prête

Commencer avant de se sentir prêt permet de commencer à répondre aux besoins des apprenants, même si c'est imparfait.

Cela donne de l'énergie et des bonnes idées pour continuer.

- Est-ce que je peux pré-lancer ma formation et valider l'intérêt avant de tout développer ?
- Puis-je constituer avec un groupe de beta-testeurs pour recueillir les besoins réels ?
- Pourquoi ne pas commencer par plus de classes virtuelles pour bien comprendre les attentes, avant de mettre en place des elearnings ?

La permaculture de la formation

Intégrer plutôt que séparer



Credits : Illustrations by Storyset

Comment utiliser les synergies en formation ?

Créer des ponts permet de maximiser le potentiel de chacun en travaillant moins.

- Est-ce que je peux intégrer du matériel pédagogique existant ?
- Comment puis-je faciliter l'échange pendant la formation :
 - ⇒ Entre apprenants ? (cohorte, user generated content...)
 - ⇒ Entre apprenants et alumnis (ambassadeurs) ?
 - ⇒ Entre apprenants et experts ?
 - ⇒ Entre les apprenants et leur hiérarchie ?

La permaculture de la formation

Ne pas produire de déchets



Credits : Illustrations by Storyset

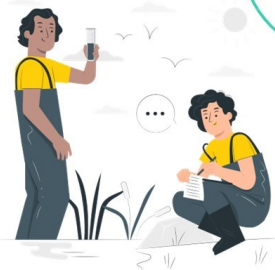
Être conscient.e que les ressources sont limitées

Parce que les ressources sont limitées, comment tirer partie un maximum des ressources à notre disposition sans en abuser ?

- **Le contenu** : Est-il possible de réutiliser du matériel pédagogique existant ? Comment alléger le poids des fichiers ?
- **Les modalités** : Est-ce que la vidéo a vraiment une valeur ajoutée pour l'apprentissage ?
- **Les connaissances** : Quels sont les retours des apprenants quelques mois après ? Qu'ont-ils pu mettre en place (ou pas) ?
- **L'expérience** : Peut-on intégrer des alumni dans l'amélioration de la formation ? La promotion du parcours ?

La permaculture de la formation

Favoriser les ressources renouvelables



Credits : Illustrations by Storyset

Bien choisir ses aides extérieures

Le temps, l'argent, l'énergie, la créativité, la connaissance sont des ressources que l'on a plus ou moins. Privilégier ce qui est renouvelable permet d'économiser ses ressources et celles de la planète.

- Puis-je mettre en place une bibliothèque FAQ dans ma formation ?
- Les outils que je choisis pour ma formation s'engagent-ils dans une démarche respectueuse de l'environnement ? (BCorp, 1% for the planet...)
- Puis-je demander aux anciens apprenants d'être ambassadeurs de la formation ?

La permaculture de la formation

Accepter le feedback



Credits : Illustrations by Storyset

Évaluer sa formation

Appréhender les retours des apprenants avec entrain permet de se concentrer sur ce qui crée vraiment de la valeur, ce qui permet une véritable transformation.

- Ai-je mis en place un système d'évaluation de ma formation ? Satisfaction ? Mémorisation ? Transfert sur le terrain ? Retour sur investissement ?
- En me basant sur les retours des apprenants, que dois-je : Continuer ? Accélérer ? Stopper ? Démarrer ? dans ma formation

La permaculture de la formation

Réagir de manière créative



Credits : Illustrations by Storyset

Comment faire du changement une force ?

Envisager les solutions plutôt que les problèmes permet de tirer partie de tout ce qui se présente et d'être antifrangible.

- Comment puis-je connaître des problèmes réels des apprenants pour ajuster ma formation au plus prêt de leurs besoins ?
- Quels sont les a priori négatifs et les croyances des apprenants par rapport au sujet ? Comment puis-je les intégrer dans le marketing de la formation ?
- Quelles sont les contraintes de l'environnement de formation ? En quoi puis-je en faire une force pour ma formation ?